

R̄. Vere famulus Dei in quo

H 379					
Mode	3057	Rom1	55v		
CAO	7843	Rom2	47v		
C			E	M	
H					L

Jo 1, 47 Ṽ. Sir 44, 16.17

R̄. III
V

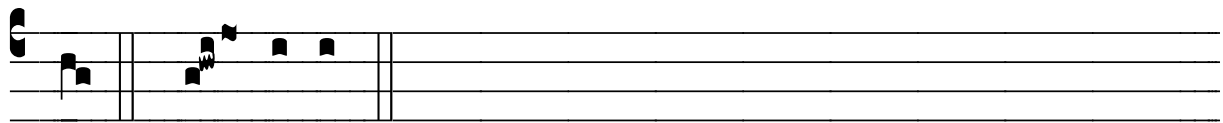
E-re fámu- lus De- i, in quo do- lus non
est in- vén- tus ; qui dum es- set summus pón- ti-
fex, terré- na non mé- tu- it, sed cæ- lé- sti- a
de- sí- de- rans ; id- e- ó- que in stá- di- o pó- si-
tus, * Dó- mi- ni Je- su Chri- sti confés- sor ef-



féc- tus est. Ψ . Ec- ce sacérdos magnus, qui in di-



ébus su- is plá- cu- it De- o et invén- tus est ju-



stus. * Dó- mi-ni.