

# R̄. Locutus est Dominus ad Moysen

H 159					
Mode	4035	Rom1	82r		
CAO	7098	Rom2	0		
C	G	B	E	M	V
H	R	D	F	S	L

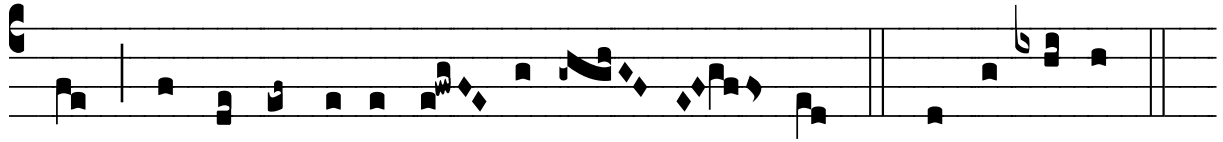
Ex 7, 14 V̄. Id., 3, 7

R̄. IV  
**L** Ocú- tus est Dó- minus ad Moysen, di- cens :

Descénde in Æ- gý- ptum, dic Pha- ra- ó- ni ut di-  
mít- tat pó- pu- lum me- um, \* Indu- rá- tum est cor Pha-  
ra- ó- nis : non vult dimít- te- re pó- pu- lum me- um ni- si  
in ma- nu for- ti. V̄. Vi- dens vi- di afflicti- ónem



pópu- li me- i qui est in Æ-gýpto, et gémi- tum e- jus audí-



vi, et descéndi li-be- rá-re e- os. \* Indu- rá-tum.